

LA TECNOLOGÍA
MÁS AVANZADA INTEGRADA
TRS-5000 EVO
THE MOST ADVANCED,
INTEGRATED TECHNOLOGY



THE SIMPLEST CLONING SOLUTION

JMA[®]
ALEJANDRO ALTUNA S.A.

TRS-5000 EVO

TP05

TPH1

TPX1

TPX2

TPX4

LA TECNOLOGÍA MÁS AVANZADA INTEGRADA

Máquina electrónica para el duplicado de las llaves de transponder de las principales marcas, Philips ® y Texas ® en sus variantes de código fijo y crypto sobre los transponders TPX1, TPX2 y TPX4, con tecnología desarrollada por JMA.

Gracias al desarrollo de nuestra propia tecnología transponder, la TRS-5000 EVO es capaz de clonar sobre otro transponder sin necesidad de cabezas electrónicas, ni baterías, utilizando la misma tecnología que el transponder original y sin conexión a ordenador.

Simplificamos la actualización de la máquina, gracias a un nuevo software que permite actualizar, tanto el software de ordenador como la propia máquina, de manera automática y sencilla.

La sencillez del uso de la máquina se basa en la utilización de tan sólo dos botones (READ & COPY) para el reconocimiento y clonado de las llaves de transponder, mostrando información detallada del transponder, además de los pasos a seguir para el clonado de una forma clara y fácil.

Se puede funcionar stand alone o con conexión a un ordenador mediante USB.

TRS-5000 evo clona un transponder sobre otro transponder el 85% de los vehículos del mercado.

La forma **más sencilla** de clonar en **dos pasos**, la mayoría de los vehículos del mercado.

THE MOST ADVANCED, INTEGRATED TECHNOLOGY

Electronic cloning machine for duplicating transponders used in vehicle keys. Variations of the primary transponder brands, Philips ® and Texas ®, including fixed and crypto codes, can be cloned to TPX1, TPX2 and TPX4 cloning transponders.

Thanks to the technology developed exclusively by JMA the TRS-5000 EVO is capable of cloning another transponder key without the need for electronic heads or batteries, utilising the same technology as original transponders, and without a computer or internet connection.

Software updating has never been simpler thanks to new PC software that allows TRS-5000 EVO and PC updates to be downloaded and installed in a simple and automated manner.

The simplicity of the machines usability is based on just two buttons (READ & COPY) for the recognition and cloning of transponder keys, displaying detailed information on the transponder type, in addition to the steps to follow for cloning in a clear and easy fashion.

It can operate as a stand-alone device or connected to a computer through USB to utilise some additional features.

TRS-5000 EVO clones a transponder over another transponder in 85% of the vehicles on the market.

The simplest way of cloning, within **two easy stages**, majority of the vehicles on the market.

DATOS TÉCNICOS:

Ancho: 180 mm
Alto: 90 mm
Profundidad: 150 mm
Peso: 600gr.

ALIMENTACIÓN

Alimentación Externa: 110/230V; 50/60Hz
Consumo: 9V. d.c. / 2 Amperios

DATOS TECNOLÓGICOS

Frecuencia Antena: 125 KHz / 134.2KHz
Interface: Puerto serie RS232 y USB

TECHNICAL DATA

Width: 180 mm
Height: 90 mm
Depth: 150 mm
Weight: 600gr.

POWER SUPPLY

External Power: 110/230V; 50/60Hz
Consumption: 9V. d.c. / 2 Amperios

TECHNOLOGICAL DATA

Frequency Antenna: 125 KHz / 134.2KHz
Interface: RS232 Port Series & USB



90 mm



150 mm



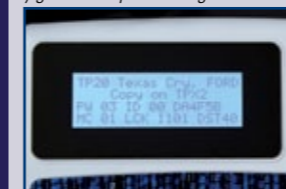
180 mm



150 mm



Información más detallada del transponder original, indicando el transponder JMA sobre el cual clonar y guía de los pasos a seguir.



More detailed information on the original transponder, indicating the JMA transponder over the one to be cloned, and a guide of the steps to follow.

Únicamente dos cables: Alimentación y Actualización vía USB.



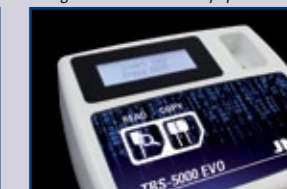
Only two cables: Power-Supply and Updating via USB.

Nuevo software de PC para facilitar que las actualizaciones se realicen de forma fácil y automática.



New PC software to facilitate updates that are carried out in an easy and automated manner.

Una solución sencilla (READ & COPY) para el 70% de vehículos del mercado, integrada en un único equipo.



A simple solution (READ & COPY) for 70% of the vehicles on the market, integrated into one piece of equipment.

TP05, TPH1, TPX1 y TPX2 representan el 70% de las llaves del mercado.

TPX4 representa el 15% de las llaves del mercado.*

*Es necesario el vehículo para la copia.

TP05, TPH1, TPX1 and TPX2 represent 70% of the keys on the market.

TPX4 represents 15% of the keys on the market.*

*Vehicle necessary for copying.

JMA es el fabricante de llaves con el producto **más avanzado** del mercado en **Tecnología Transponder**.

JMA is the manufacturer of keys for **the most advanced** product in the **Transponder Technology** market.



TP05

ACURA (HONDA)	MAZDA (USA)
ALFA ROMEO	MBK
APRILIA	MERCEDES
APRILIA (USA)	MITSUBISHI
AUDI	MITSUBISHI (AUSTRALIA)
BUICK	
CADILLAC	MOTO GUZZI
CHEVROLET (KR)	NISSAN
CHEVROLET (S.AMERICA)	NISSAN (JAPON)
CHEVROLET (USA)	NISSAN (USA)
CITROEN	OLDS MOBILE
DAEWOO (USA)	PEUGEOT
DERBI	PIAGGIO
DODGE	PONTIAC
DUCATI	PORSCHE
FIAT	RENAULT
FORD	ROVER
FREIGHTLINER	SAAB (USA)
GILERA	SATURN
HOLDEN	SEAT
HONDA	SKODA
HONDA (USA)	SSANGYONG
ISUZU	SUBARU
JAGUAR	TATA
JAGUAR (USA)	TOYOTA
KIA	TOYOTA (JAPON)
LANCIA	VESPA
LAND-RANGE ROVER	VOLKSWAGEN
MALAGUTI	VOLKSWAGEN (USA)
MAN	VOLVO
MAZDA	YAMAHA

TPH1

FORD	NISSAN (JAPON)
INFINITI (NISSAN)	PEUGEOT
NISSAN	SEAT

TPH1

SEAT	VOLKSWAGEN (USA)
VOLKSWAGEN	VOLVO

TPX1

DAIHATSU	MAZDA (USA)
FORD	MERCURY
FORD (AUSTRALIA)	MITSUBISHI
FORD (SUDAFRIKA)	NISSAN
FORD (USA)	PANOZ
HYUNDAI	PROTON
INFINITI (NISSAN)	SUBARU
LEXUS (TOYOTA)	SUZUKI
LEXUS (TOYOTA) JAPON)	TOYOTA
LEXUS (TOYOTA) (USA)	TOYOTA (JAPON)
LINCOLN	TOYOTA (USA)
MAZDA	

TPX2

CHEVROLET (KR)	KAWASAKI
CHRYSLER	KIA
CITROEN	KIA (USA)
DAIHATSU	LEXUS (TOYOTA)
DODGE	LEXUS (TOYOTA) (USA)
EAGLE	LINCOLN
FORD	MAZDA
FORD (AUSTRALIA)	MAZDA (JAPON)
FORD (MERCOSUR)	MAZDA (USA)
FORD (SUDAFRIKA)	MERCURY
FORD (USA)	MITSUBISHI
HYUNDAI	MITSUBISHI (AUSTRALIA)
HYUNDAI (USA)	(AUSTRALIA)
INFINITI (NISSAN)	MITSUBISHI (USA)
ISUZU	NISSAN
IVECO	NISSAN (JAPON)
JAGUAR	NISSAN (USA)
JAGUAR (USA)	PANOZ
JEEP	PEUGEOT

TPX2

PLYMOUTH	SUZUKI (INDIA)
PONTIAC	TOYOTA
RENAULT	TOYOTA (AUSTRALIA)
SCANIA	TOYOTA (JAPON)
SCION	TOYOTA (SUDAFRIKA)
SSANGYONG	TOYOTA (USA)
SUBARU	YAMAHA
SUBARU (AUS)	
SUBARU (USA)	
SUZUKI	

TPX4

ABARTH	KIA
ACURA (HONDA)	KIA (USA)
ALFA ROMEO	LANCIA
AUDI	LAND-RANGE ROVER
BMW	LAND-RANGE ROVER (USA)
BUICK	
CADILLAC	MAZDA (SUDAFRIKA)
CHEVROLET (KR)	MITSUBISHI
CHEVROLET (S.AMERICA)	MITSUBISHI (AUSTRALIA)
CHEVROLET (USA)	MITSUBISHI (USA)
CHRYSLER	NISSAN
CITROEN	NISSAN (USA)
DODGE	OPEL-VAUXHALL
FIAT	PEUGEOT
FORD	PONTIAC
GMC	PORSCHE
HOLDEN	RENAULT
HONDA	RENAULT DACIA
HONDA (AUSTRALIA)	SATURN
HONDA (USA)	SMART
HUMMER	STELRING
HYUNDAI	SUZUKI
HYUNDAI (USA)	SUZUKI (INDIA)
INFINITI (NISSAN)	TATA
ISUZU	VOLKSWAGEN
IVECO	VOLKSWAGEN (USA)
JEEP	

TRANSPONDER ORIGINAL ORIGINAL TRANSPONDER	TRANSPONDER ORIGINAL ORIGINAL TRANSPONDER	TRANSPONDER ORIGINAL ORIGINAL TRANSPONDER
TEXAS CRYPTO	TEXAS CRYPTO	TPX2
PHILIPS	TP01	TP05
TEXAS FIXED CRYSTAL	TP02	TPX1
MEGAMOS	TP03	TP05
TEMIC	TP04	TP05
NOVA	TP05	TP05
TEXAS CRYPTO CRYSTAL	TP06	TPX2
TEXAS FIXED CRYSTAL	TP07	TPX1
MEGAMOS CRYPTO CRYSTAL	TP08	TP08
PHILIPS CRYPTO	TP09	TP05 - TP09
PHILIPS CRYPTO 1st GENERATION	TP10	TPH1
MEGAMOS CRYPTO CRYSTAL	TP11	TP11
PHILIPS CRYPTO 2nd GENERATION	TP12	TPX4
PHILIPS CRYPTO 2nd GENERATION	TP12CH	TPX4
PHILIPS CRYPTO 2nd GENERATION	TP12GM	TPX4
PHILIPS CRYPTO 2nd GENERATION	TP12HN	TPX4
PHILIPS CRYPTO 2nd GENERATION	TP12MT	TPX4
PHILIPS CRYPTO 2nd GENERATION	TP12NS	TPX4
PHILIPS CRYPTO 2nd GENERATION	TP12RN	TPX4
PHILIPS CRYPTO 2nd GENERATION	TP12SZ	TPX4
PHILIPS CRYPTO 1st GENERATION	TP13	TPH1
PHILIPS CRYPTO 1st GENERATION	TP14	TPH1
PHILIPS CRYPTO	TP15	TP15

TRANSPONDER ORIGINAL ORIGINAL TRANSPONDER	TRANSPONDER ORIGINAL ORIGINAL TRANSPONDER	TRANSPONDER ORIGINAL ORIGINAL TRANSPONDER
PHILIPS CRYPTO 1st GENERATION	TP16	TPH1
TEMIC CRYPTO	TP17	TP17
MOTOROLA INDALA	TP18	TP18
TEXAS CRYPTO CERAMIC	TP19	TPX2
TEXAS CRYPTO	TP20	TPX2
TEXAS CRYPTO	TP21	TPX2
MEGAMOS CRYPTO	TP22	TP22
MEGAMOS CRYPTO	TP23	TP23
MEGAMOS CRYPTO	TP24	TP24
MEGAMOS CRYPTO	TP25	TP25
TEXAS CRYPTO	TP26	TPX2
TEXAS CRYPTO	TP27	TPX2
TEXAS CRYPTO	TP28	TPX2
TEXAS CRYPTO	TP29	TPX2
TEXAS CRYPTO	TP30	TPX2
TEXAS CRYPTO	TP31	TPX2
SOKYMAT CRYPTO	TP32	TP32
TEXAS CRYPTO 2nd Generation	TP33	TP33
TEXAS CRYPTO 2nd Generation	TP34	TP34

***Nota:**
Conforme a las disposiciones legales vigentes relativas a la propiedad industrial, las marcas o nombres comerciales indicados en este catálogo son propiedad exclusiva de los fabricantes de automóviles, otros constructores, distribuidores y usuarios.

Para más información consultar el catálogo Transponder 2011

*** Note:**
In accordance with the existing legal stipulations relating to industrial property, the commercial brands and names indicated in this catalogue are the exclusive property of the auto-mobile manufacturers, other constructors, distributors and users.

For more information, consult the Transponder 2011 catalogue

JMA HEADQUARTERS
ALEJANDRO ALTUNA, S.A.

Tel +34 943 79 30 00
Fax +34 943 79 72 43
Bidekurtzeta, 6
P.O. Box - Apdo. 70
20500 Arrasate - Mondragón
Gipuzkoa - SPAIN

www.jma.es
ventas@jma.es

JMA ARGENTINA

JMA ARGENTINA S.A.
Tel +54 336 4 462 422
Fax +54 336 4 462 422
Av. Central Acero Argentino Oeste 678
Parque industrial COMIRSA
2900 San Nicolas (Prov. Buenos Aires)

www.jma-argentina.com.ar
info@jma-argentina.com.ar

JMA FRANCE

Tel +33 01 39 22 42 10
Fax +33 01 39 22 42 11
Technoparc
13, rue Edouard Jeanneret
F-78300 Poissy Cedex

www.jmafrance.fr
service.commercial@jmafrance.fr

JMA INDIA

JMA KEYS INDIA PVT. LTD
Tel +91 124 428 5450
Fax +91 124 428 5451
H-239 & H-240, Sushant Shopping Arcade
Sushant Lok-1, Block B
122002 Gurgaon
Haryana

www.jmakeys.in
info@jmakeys.in

JMA MAROC

JMA MAROC S.A.R.L.
Tel +212 656 195 195
Fax +212 520 150 536
El Oulfa
Casablanca
Maruecos

www.jma.ma
jma@jma.ma

JMA MEXICO

LLAVES ALTUNA DE MEXICO S.A de C.V
Tel +52 33 3777 1600
Fax +52 33 3777 1609
Av. Aviación No. 5520
Col. San Juan de Ocotán
C.P. 45019 Zapopan, Jalisco

www.jma.com.mx
ventas@jma.com.mx

JMA POLSKA

JMA POLSKA Sp. z o.o.
Tel +48 42 635 12 80
Fax +48 42 635 12 85
ul. Pałki 2/1
91-342 Łódź, ul. Zbąszynska 3

www.jmapolska.pl
biuro@jmapolska.pl

JMA PORTUGAL

ALTUNA PORTUGAL
COMERCIO DE CHAVES UNIPESSOAL, LDA.
Tel +351 219 947 470
Fax +351 219 947 471
Urbanização dos Areiros, Lote 67 C/v
2695-733 São João da Talha

www.jmaportugal.com
comercial@jmaportugal.com

JMA UK

SKS LTD
Tel +44 144 229 1400
Fax +44 144 286 3683
Unit 2, Canalside
Northbridge Road
Berkhamsted
Herts HP4 1EG

www.jmakeys.co.uk
sales@skskkeys.co.uk

JMA URUGUAY

JMA URUGUAY S.A.
Tel +598 2908 1175
Fax +598 2900 6681
Mercedes 1420
11100 Montevideo
Uruguay

www.jma.com.uy
info@jma.com.uy

JMA USA

ALTUNA GROUP USA INC.
Tel +1 817 385 0515
Fax +1 817 385 4850
1513 Greenview Drive
75050 Grand Prairie, Texas

www.jmausa.com
info@jmausa.com